

# Mis tarjetas de palabras

Estudia las palabras de las tarjetas.  
Completa la actividad que está al reverso.

## ecuación

$$3 + 4 = 7$$

$$14 - 6 = 8$$

## sumando

$$2 + 5 = 7$$

↑ ↑  
sumandos

## suma

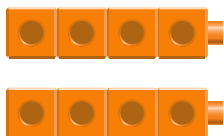
$$3 + 4 = 7$$

$$\begin{array}{r} 4 \\ + 3 \\ \hline 7 \end{array}$$

↑  
suma o total →

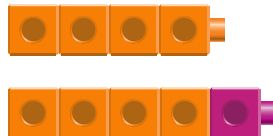
## dobles

$$4 + 4 = 8$$



## casi dobles

$$4 + 5 = 9$$



## diferencia

$$14 - 6 = 8$$

$$\begin{array}{r} 14 \\ - 6 \\ \hline 8 \end{array}$$

↑  
diferencia →

# Mis tarjetas de palabras

Usa lo que sabes para completar las oraciones. Para ampliar lo que aprendiste, escribe tu propia oración usando cada palabra.

La respuesta en una ecuación de suma se llama

\_\_\_\_\_.

Los números que se suman se llaman

\_\_\_\_\_.

Una \_\_\_\_\_

usa un signo igual (=) para mostrar que el valor de la izquierda es el mismo que el valor de la derecha.

La respuesta en una ecuación de resta se llama

\_\_\_\_\_.

Las operaciones de suma que tienen dos sumandos cercanos se llaman

\_\_\_\_\_.

Las operaciones de suma que tienen dos sumandos iguales se llaman

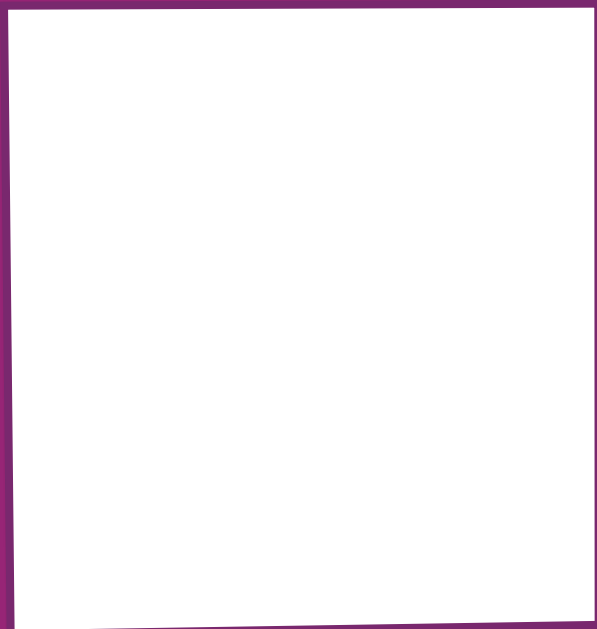
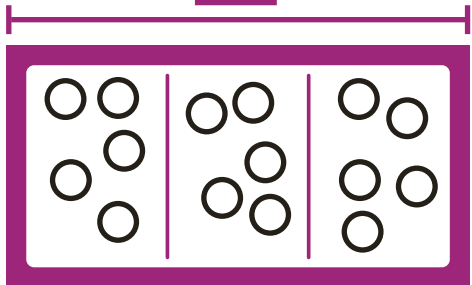
\_\_\_\_\_.

# Mis tarjetas de palabras

Estudia las palabras de las tarjetas.  
Completa la actividad que está al reverso.

diagrama de  
barras

15



# Mis tarjetas de palabras

Usa lo que sabes para completar las oraciones. Para ampliar lo que aprendiste, escribe tu propia oración usando cada palabra.



Una forma de representar la suma y la resta que muestra las partes y el todo es un

---

---