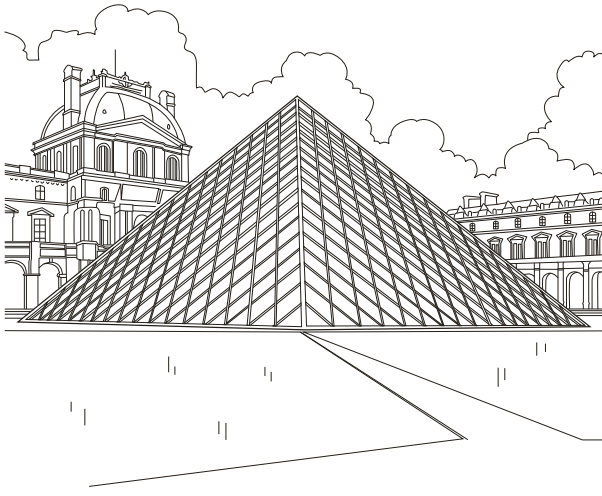
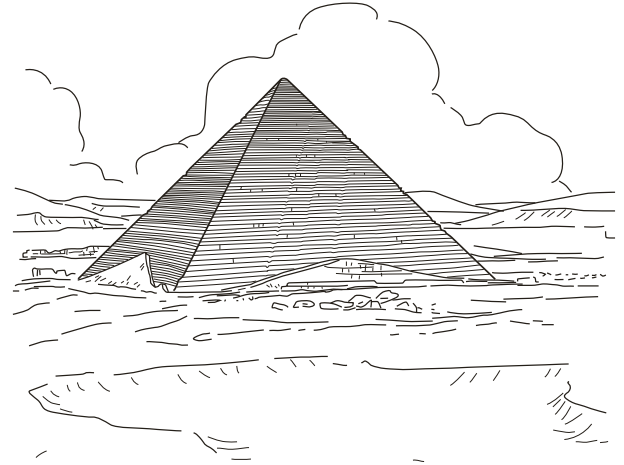


La Gran Pirámide

Si piensas en un edificio alto, quizás te imagines el rascacielos de una gran ciudad. Pero la estructura que fue la más alta del mundo durante miles de años es una pirámide ubicada en el desierto de Egipto. En ese lugar, hay tres pirámides. La más grande, conocida como la Gran Pirámide, tenía aproximadamente 480 pies de altura y se construyó en el año 2500 a. C. Con el tiempo, una parte de la pirámide se desgató y ahora mide 450 pies de alto. ¡Es aun más alta que la Estatua de la Libertad!



La Gran Pirámide está hecha de más de 2 millones de piedras. Cada piedra pesa varias toneladas, más que un carro. Nadie sabe con exactitud cómo se construyó la pirámide. A fin de cuentas, en esa época no había camiones ni grúas. Varias pirámides más pequeñas rodean a la Gran Pirámide.

Hoy, muchos edificios tienen forma de pirámide. Una parte del museo francés Louvre, por ejemplo, es una pirámide de vidrio. Algunos palacios, hoteles y estadios también tienen la misma forma.

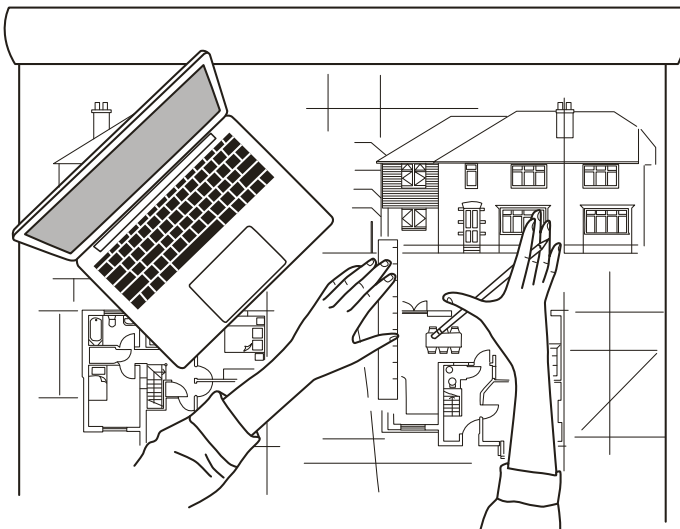
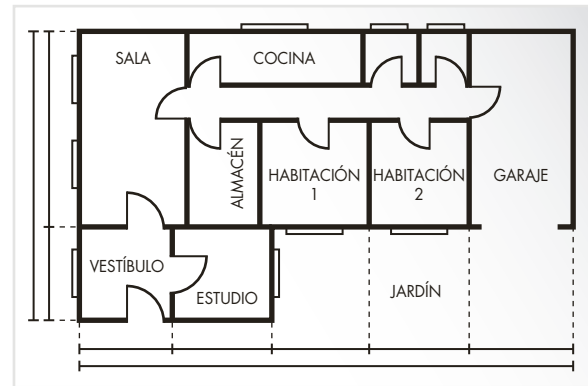
Tu proyecto Construye una pirámide

Investiga qué figuras forman los lados de una pirámide. Luego, construye una pirámide de cartón u otros materiales. Puedes hacer fragmentos separados y unirlos con cinta adhesiva o pegamento. O puedes dibujar las figuras y luego doblarlas para formar la pirámide.

Escoge el tamaño y el color de tu pirámide. Ponle un nombre a tu pirámide y decide qué podría ponerse adentro. Muestra tu pirámide a la clase e identifica las figuras que usaste para la base y los lados.

Planos

Tienes una idea para un edificio nuevo. Antes de construirlo, necesitas hacer un plano. Un plano es un dibujo que muestra cómo se verá el edificio, el tamaño y la forma de cada cuarto y dónde estarán las paredes, ventanas y puertas. También muestra detalles, como la ubicación de los enchufes y de los fregaderos y lavabos.



El arquitecto es la persona que diseña edificios y dibuja los planos. Los planos antiguos se hacían a mano con herramientas como reglas y transportadores. Hoy, los arquitectos usan programas de computación como ayuda para hacer los planos.

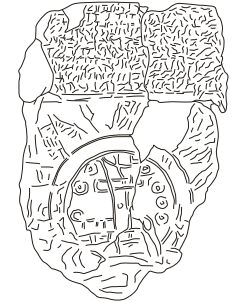
Tu proyecto Dibuja un plano

Piensa en un pequeño edificio que te gustaría construir. Por ejemplo, una casita de árbol, una casita infantil, la casa de una familia o una oficina. En papel cuadriculado, dibuja el plano de un piso de tu edificio. Rotula cada cuarto del plano y nombra su forma. Incluye al menos tres cuadriláteros distintos.

Presenta tu plano a la clase. Di cómo se usará tu edificio nuevo y por qué escogiste ese diseño. Luego, describe cada cuarto y su forma.

Mapas

¿Cómo encuentras tu camino para saber cómo llegar de un lugar a otro? Usas un mapa. Los mapas son diagramas de lugares de la Tierra. Pueden mostrar lugares construidos por el hombre, como por ejemplo, ciudades, caminos y edificios, así como también características naturales como montañas, valles y canales.



Los primeros mapas que se conocieron se realizaron hace miles de años. Algunos de la Antigua Grecia estaban dibujados sobre tablas de arcilla. Otros de China, sobre tela de seda. En general, esos y otros mapas antiguos mostraban áreas pequeñas. Mostraban dibujos de lo que las personas habían visto durante sus viajes.

Hoy, los mapas son mucho más precisos. Se usan datos recopilados en la Tierra y por satélites en el espacio. De esta manera, pueden mostrar vastas regiones con mucho más detalle.



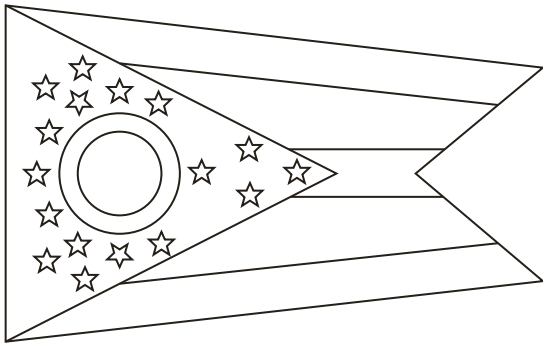
Tu proyecto Busca formas en un mapa

Los mapas de las calles de las ciudades son muy detallados. Trabaja con un adulto para hallar un mapa de la ciudad. Busca uno donde las calles se vean fácilmente. Imprime, haz una copia o calca el mapa. Luego, sal de cacería y halla tantos triángulos y cuadriláteros como puedas. Delinea los contornos con un crayón, marcador o resaltador. Por ejemplo, la cuadra de una ciudad podría ser un rectángulo. Halla todos los que puedas. Rotula cada forma con el nombre que corresponda.

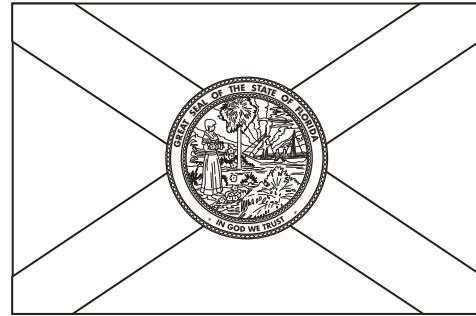
Intercambia mapas con un compañero y halla cualquier forma que tu compañero no haya marcado en su mapa.

Banderas estatales

Todos los estados de los Estados Unidos tienen su propia bandera. Cada bandera está diseñada para representar las características especiales de cada estado. La mayoría de las banderas tienen forma de rectángulo. Muchas banderas estatales tienen triángulos y círculos.



La bandera del estado de Ohio es la única que no tiene forma de rectángulo. Tiene forma de banderín. El triángulo de la bandera es azul y representa colinas y valles. Las rayas representan caminos y canales. El grupo de 13 estrellas que hay sobre el triángulo representa las 13 colonias originarias y el grupo de 4 estrellas adicionales representa el hecho de que Ohio fue el 17.º estado admitido en la Unión.



La bandera del estado de la Florida tiene dos barras rojas que forman una x y el sello del estado en el centro. La ilustración del sello representa la luz del sol, las flores, las palmeras, los ríos y los lagos.



El fondo de la bandera del estado de Washington es verde y representa su apodo: "El estado siempre verde". Es la única bandera que muestra una imagen de una persona real, George Washington, el primer presidente de los Estados Unidos.

Tu proyecto Diseña una bandera

Imagina que descubres una isla desierta. Nombra tu isla y dibuja una bandera para ella. Incluye al menos un triángulo y dos cuadriláteros. Dibuja y colorea tu bandera. Recórtala y pégala a un palillo de manualidades, lápiz u otro objeto. Comparte tu bandera con la clase y nombra las formas de tu bandera. Describe las características de cada forma.