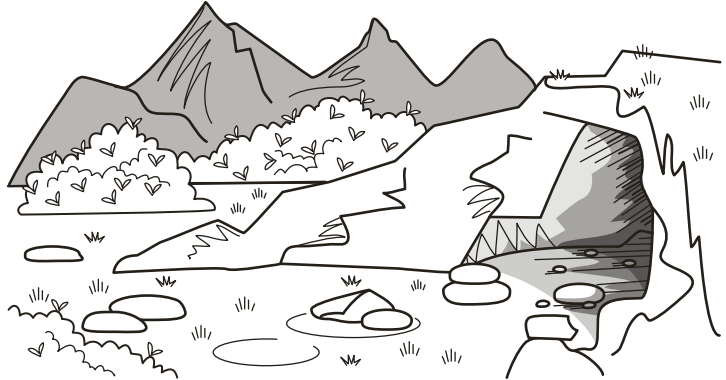


El Parque Nacional Mammoth Cave

El Parque Nacional Mammoth Cave está en Kentucky y se lo conoce por tener uno de los sistemas de cuevas más largos de América del Norte.

Una vez que llegas al parque, hay mucho para hacer. Puedes hacer recorridos por las cuevas, ir de caminata, nadar y pescar, entre otras cosas.



Mientras están de visita o de vacaciones en el Parque Nacional Mammoth Cave, las personas pueden quedarse en un hotel cercano o en uno de los campamentos. Algunas personas se quedan en casas rodantes mientras que otras se quedan en lugares de campamento y duermen en tiendas.

Tu proyecto Haz un modelo de un campamento

En algunos campamentos, algunos campistas deben llevar todo lo que necesitan. En otros, se proporcionan algunos suministros, como espacios para hacer fogatas, parrillas para cocinar, baños, duchas y hasta electricidad. Diseña un campamento en el que en cada sección puedan caber como máximo 6 campistas. Haz un modelo de tu campamento. Intenta inventar un diseño interesante e inusual.

Decide cómo quieres mostrar a las personas en cada sección del campamento. Primero, usa tu modelo para mostrar el campamento completamente lleno. Luego, usa tu modelo para representar problemas de suma y de resta. Describe una situación que se corresponda con cada problema. Por ejemplo: "Había 30 personas en el campamento y, luego, se fueron (30 - 6 = 24)". O: "Había 12 personas en el campamento y, luego, llegaron 8 más (12 + 8 = 20)".

Escribe tus propios problemas y represéntalos.

Estadios de básquetbol universitarios

Muchas universidades e institutos universitarios tienen equipos de básquetbol tanto de mujeres como de hombres. Los primeros partidos interuniversitarios tanto de mujeres como de hombres se llevaron a cabo en 1896.

El básquetbol se juega en una cancha dentro de un edificio que se llama estadio. Algunas universidades tienen estadios en los que pueden caber muchas personas. ¡El Carrier Dome de la Universidad de Siracusa en Nueva York tiene asientos para más de 33,000 aficionados!

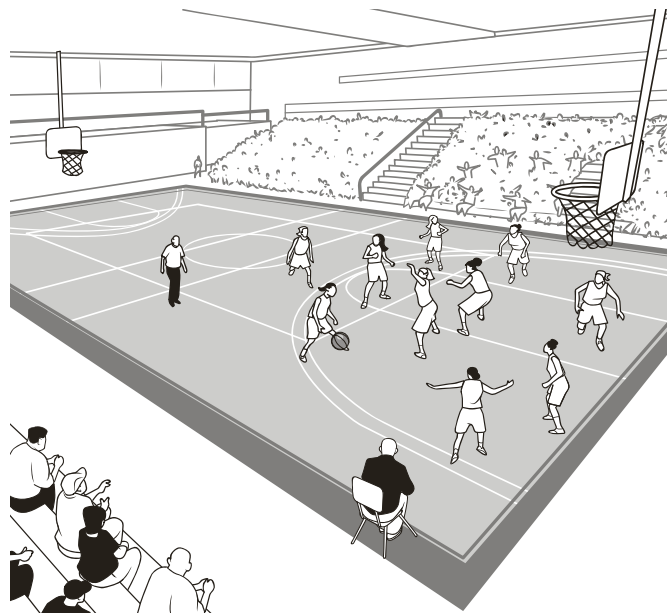


Tu proyecto Crea un cartel de básquetbol

Investiga para buscar el nombre de 4 institutos universitarios o universidades que tengan equipos de básquetbol de mujeres o de hombres.

Haz un cartel. Indica lo siguiente:

- El nombre del instituto o la universidad
- El nombre del estadio donde juega el equipo
- La cantidad de aficionados que pueden caber en cada estadio
- Indica si esa cantidad es un número primo o compuesto.
- Redondea al millar más cercano la cantidad de aficionados que pueden caber en cada estadio.

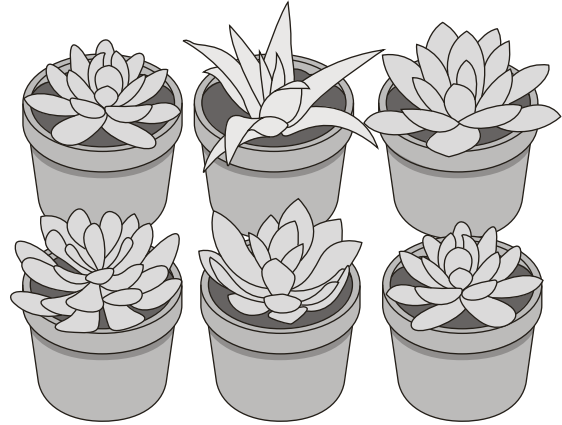


Ordena los estadios desde el estadio en el que puede caber la menor cantidad de aficionados al estadio en el que puede caber la mayor cantidad de aficionados. Halla la diferencia entre la cantidad de asientos del estadio más grande y del estadio más pequeño.

Formar matrices

Unas tiendas que venden plantas las exhibirán de distintas maneras.

A veces las plantas que están en macetas se acomodan de manera tal de que haya la misma cantidad de plantas en cada fila y cada columna. Estas plantas están ordenadas en matrices.



Las plantas pueden exhibirse en 1 sola fila larga de plantas de macetas o en varias filas de plantas de macetas con la misma cantidad de plantas en cada fila y columna. Las diferentes matrices hacen que las plantas se vean interesantes y sean fáciles de ver para los clientes.



Tu proyecto Diseña una matriz de plantas para la vidriera de una tienda

Eres dueño de una tienda de plantas y diseñarás varias maneras de mostrar las plantas de macetas.

Tienes lo siguiente:

24 macetas con tomates
56 macetas con helechos

72 macetas con margaritas
45 macetas con cactus

Muestra dos maneras en que podrías mostrar cada tipo de planta. Usa matrices para tus diseños. Ninguna de tus matrices debe tener 1 sola fila larga. Rotula el tipo de planta que mostrarás en cada matriz.

Por último, presenta a la clase tu plan para mostrar tus plantas. Explica de qué manera la cantidad de filas y columnas muestran la cantidad total de macetas de cada diseño.