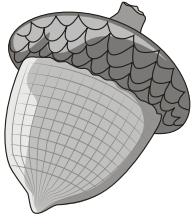
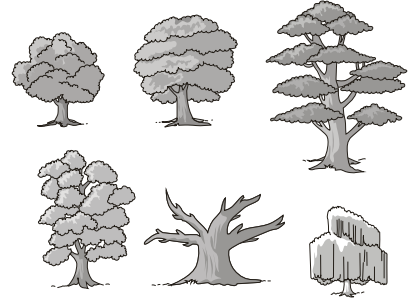


Árboles altos



Los árboles crecen casi en cualquier parte de la Tierra. Los árboles comienzan siendo semillas.

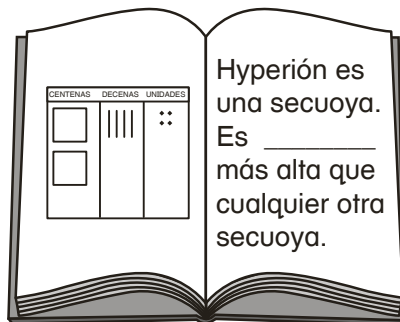
Hay muchos tipos diferentes de árboles en el mundo. Algunos árboles solo crecen unos pies de alto. Otros son muy altos.



Los árboles altos pueden tener semillas pequeñas. Las secuoyas gigantes producen conos que tienen 1 pulgada de longitud. Hay entre 14 y 24 semillas pequeñas en cada cono.

Tu proyecto Crea un libro sobre secuoyas

Haz un libro con dibujos y 4 datos interesantes acerca de las secuoyas. Halla la altura de Hyperión, la secuoya más alta del mundo. Halla la altura de otra secuoya famosa. Dibuja bloques de valor de posición para mostrar cuánto más alto que el otro árbol es Hyperion. Muestra cómo hallar la diferencia en alturas.

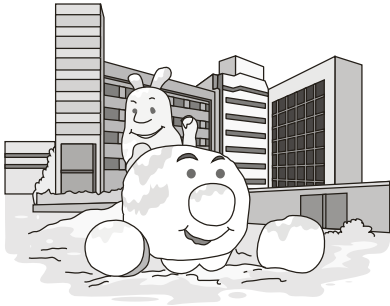


Construir con nieve



Las nubes están hechas de gotitas de agua. Las gotitas de agua más grandes caen de las nubes y forman la lluvia.

Cuando la temperatura es baja, las gotitas de agua se convierten en nieve. En algunos lugares nieva mucho, como en la ciudad de Sapporo en Japón.



Los habitantes de Sapporo organizan un festival cada invierno. ¡Construyen cosas espectaculares con nieve!

Tu proyecto Construye una escultura de nieve

Observa las imágenes del Festival de la nieve de Sapporo. Crea tu propia escultura de nieve con arcilla. Halla cuántas pulgadas de nieve cayeron en estas 3 ciudades el año pasado: Sapporo, Japón; Siracusa, Nueva York y Erie, Pensilvania. Haz una tabla para mostrar los datos de las nevadas. Escribe dos ecuaciones para comparar las cantidades de nieve que cayeron en las diferentes ciudades.



Ciudad	Pulgadas de nieve el año pasado
Sapporo, Japón	
Siracusa, Nueva York	
Erie, Pensilvania	

_____ - _____ = _____

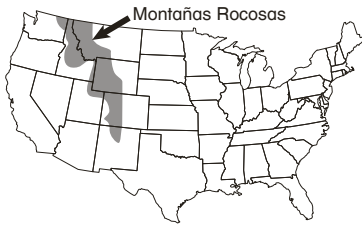
_____ - _____ = _____

Nombre _____

Escoge un proyecto

Proyecto 11C

Montañas altas y bajas



Las Montañas Rocosas se extienden desde Montana hasta Nuevo México. El pico más alto de las Rocosas es el monte Elbert.

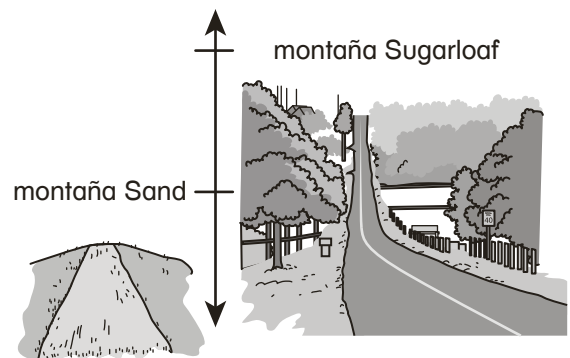
¡El monte Elbert es tan alto que cuesta respirar en la cima! El aire en la montaña contiene menos oxígeno que abajo.



¡Aunque no lo creas, la Florida tiene algunas montañas! No son muy altas. Britton Hill en Lakewood Park es el punto más alto. Se encuentra a 345 pies sobre el nivel del mar.

Tu proyecto Haz un cartel sobre las montañas de la Florida

La montaña Sand y la montaña Sugarloaf están en la Florida. Halla la altura de cada montaña, en pies. Traza una recta numérica desde la parte superior de la página hasta la parte inferior. Muestra la altura de cada montaña en la recta numérica. Haz un dibujo de cada lugar. Halla cuánto más alta que la montaña Sand es la montaña Sugarloaf. Muestra tu trabajo. Luego, explícalo.



_____ - _____ = _____ pies